



# NEWS LETTER

## -VOL.7-

発行  
NPO 法人せいしとらんし熊本 事務局 正会員:17名  
〒861-5525 賛助会員:50名  
熊本県熊本市北区徳王 2丁目 1番 48号 団体会員:9団体  
tel: 096-323-6070 fax: 096-274-8718 (2022/12/1付)  
mail: info@seirankumamoto.com



理事長  
挨拶

みんな幸せでありますように



### せいしとらんし熊本とは？

令和元年 11月 11日に熊本市で設立された NPO 法人です。

せいしとらんし熊本は、子どもから大人までのあらゆる年代の人を対象に性教育を行い、生命の誕生や自他の尊さを伝え、性犯罪予防のための教育と啓発活動を行う特定非営利活動法人です。

新年明けましておめでとうございます  
皆さまには健やかに新春をお迎えのこととお慶び申し上げます  
また旧年中は、ひとかたならぬご厚情を賜りありがとうございます

昨年は、たくさんの方々のお力添えの下、助成金を活用しての4つの企画事業（熊本市子どもの未来応援基金、くまもと・わくわく基金、九州ろうきんNPO助成、休眠預金活用「支えあう多様なコミュニティづくり支援事業」）を行いました。また、性教育講師養成講座を4月と12月に開講し、現在、SPT12期からSPT14期、合わせて16名が学びをスタートしました。

※SPT:性教育講師養成講座

熊本にある団体ですが、オンラインを活用して全国に仲間が広がりました。11月には8日間かけて全国行脚へ出向き、実際に会い、交流してきました。離れていても、志をともに「みんなが幸せでありますように」という想いの中で、子どもたちを性被害者にも性加害者にもさせない！をスローガンに邁進して参りたいと思います。



2023年は卯年ですので、足にぐっと力を入れてぴよんと飛躍していけるそんな素晴らしい年にしていきたいです。本年もどうぞよろしくお願いいたします。

理事長 中村 和可子

### 理念

#### -Vision-

#### 1. 性犯罪のない社会

「命」の学びを通じて、誰もが自他の命、心や体を大切にできる社会

#### 2. 教育（性教育）格差のない社会

正しい「性知識」の学びを通じて自分の人生を主体的に選択できる社会

#### 3. 性の多様性を認め合う社会

人生の土台となる「性」の学びを通じて、誰もが自分らしく生きられる社会

#### -Mission-

#### 1. 誰もが性に関する正しい知識を学べるような環境を実現すること。

#### 2. 誰もが気軽に性に関する相談ができる存在であり続けること。

性教育は生教育、コミュニケーション教育です。私たちは命の源である性を通じて、生き方に主体的に向き合う力を育むことができる社会の実現を目指しています。

### 事業内容

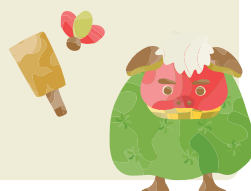
- 性教育事業
- 性に関する情報提供
- 性教育教材開発・作成・販売
- 性教育講師養成事業

幼児から大人まですべての人を対象とした性教育学習講座を行っています。また、個人、行政、企業等のみなさまからの性教育講演のご依頼をお引き受けしております。

その他、正しい性知識を伝えることができる性教育講師（SPT）の養成も行っています。

### TOPICS

- 2022年全国 SPTによる主催講座一覧
- 2022年依頼講演一覧
- 2022年事業報告と進捗状況



# LECTURES 2022.4-12

依頼講演一覧

多くの性教育講演依頼をいただきました。  
保育園・小学校・中学校・高校・専門学校・PTAなど

6  
JUNE

- 2 学校法人 滋慶学園 福岡ウェディング&ホテル・IR専門学校
- 21 ルーテル学院中学・高等学校
- 29 熊本県立八代工業高等学校 (定時制)



学校法人滋慶学園  
福岡ウェディング&ホテル・IR専門学校

7  
JULY

- 4 ハンズハンズ (子ども食堂)
- 6 熊本県立熊本農業高校
- 12 益城町立益城中学校
- 15 熊本県立熊本工業高校 (定時制)
- 30 縁側 moyai



熊本県立熊本工業高校 (定時制)



熊本県立八代工業高等学校 (定時制)

9  
SEPTEMBER

- 2 菊池市立七城小学校
- 5 東部公民館
- 6 令和4年度「くまもとスタイル」推進事業
- 14 立命館大学みらいゼミ



熊本県立甲佐高等学校



菊池市立七城小学校 (校長先生と)  
※下記メディア掲載をご覧ください。

10  
OCTOBER

- 11 熊本県養護協議会ケアワーカー部会
- 14 熊本県立甲佐高等学校
- 27 熊本県立八代工業高等学校 (全日制)



熊本県立天草高等学校 (全日制)



熊本市男女共同参画センターはあもにい  
(かおりん)

11  
NOVEMBER

- 4 熊本県立天草高等学校 (全日制)
- 11 菊陽町養護教諭部会
- 22 熊本市男女共同参画センターはあもにい



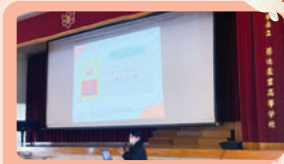
かもと稲田支援学校 (おりちゃん)



北合市保育園

12  
DECEMBER

- 3 旭志福祉会 北合志保育園
- 7 合志市立西合志東小学校 PTA
- 7 熊本県立かもと稲田支援学校
- 13 佐賀市立北川福小PTA学級委員会
- 13 熊本県立菊池農業高等学校
- 17 熊本市立拓麻原小学校 PTA
- 18 南阿蘇ケアサービス



熊本県立菊池農業高等学校



南阿蘇ケアサービス

# MEDIA 2022.4-12

メディア出演一覧

メディア依頼も増えてきています。



## テレビ批評

6.26 Sun. TKUテレビ熊本

TKU若っ人ランド4/16(土)に放送された「バブリー緒方が懐かしの昭和レトロ」を巡る」の番組を見て批評させていただきました。



## かたらんね

8.9 Tue. TKUテレビ熊本

夏休み前の大切な時期に、性教育無料動画のご案内や親子で学べる性教育サイトについてご紹介させていただきました。



## 熊本日日新聞

9.5 Mon.

9/2の七城小学校での4年生を対象に性教育講座を実施した様子を記事にさせていただきました。



## 西日本新聞

12.17 Sun.

法人の現在の活動を取材いただきました。性教育サイト、冊子、相談窓口、全国アンケートについて記載させていただきました。

## 【せいしとらんし熊本の主催講座】

●5つのグループで構成

幼・・・幼保 (福)・・・福祉施設

小・・・小学生 (大)・・・大人

中・・・中高生

●グループ所属のSPTが講座の講師を担当  
担当講師が講座内容とスライドを作り開講しています。

テーマ：生理と射精

対象：小学生（親子参加）



担当講師：くみちゃん（福岡）



4.17 Sun.

テーマ：じぶんのなかにあるきもち

対象：小学生（親子参加）



担当講師：さおりん（東京）



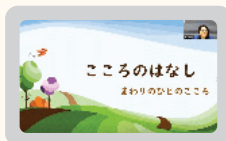
5.8 Sun.

テーマ：まわりのひとのころ

対象：小学生（親子参加）



担当講師：みっちゃん（熊本）



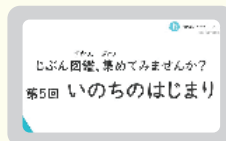
5.22 Sun.

テーマ：いのちのはじまり

対象：小学生（親子参加）



担当講師：なっちゃん（東京）

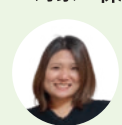


6.12 Sun.

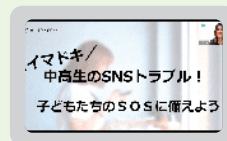
中

テーマ：イマドキ中高生のSNSトラブル！  
子どもたちのSOSに備えよう

対象：保護者



担当講師：おりちゃん/びーちゃん  
（熊本）（神奈川）



7.18 Mon.

テーマ：じぶんけんきゅうしつ

対象：親子



担当講師：なっちゃん（東京）



8.21 Sun.

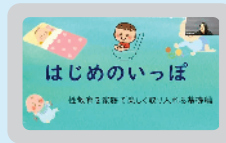
幼

テーマ：家族ではじめる性教育  
①はじめのいっぽ

対象：保護者



担当講師：みっちゃん（熊本）



9.4 Sun.

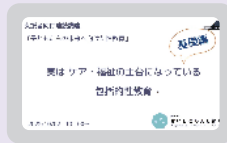
福

テーマ：子どもたちの未来へ向けた性教育  
①基礎編：包括的性教育って何？

対象：支援者



担当講師：びーちゃん（神奈川）



10.2 Sun.

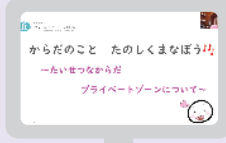
幼

テーマ：家族ではじめる性教育  
②たいせつなことをたのしくまなぼう

対象：親子



担当講師：ひとみちゃん（熊本）



10.16 Sun.

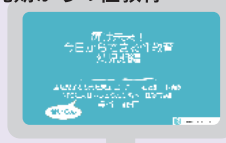
福

テーマ：子どもたちの未来へ向けた性教育  
②幼児期編：療育施設支援者が伝えたい  
幼児期からの性教育

対象：支援者



担当講師：あやっぺ（熊本）



10.23 Sun.

福

テーマ：子どもたちの未来へ向けた性教育  
③学童期編：性のお悩みの解決ヒントをお届け！

対象：支援者



担当講師：ゆっきー（熊本）



11.6 Sun.

幼

テーマ：家族ではじめる性教育  
③じぶんでいけるかな？

対象：親子



担当講師：さおりん（東京）



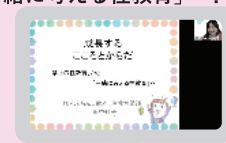
11.12 Sat.

福

テーマ：子どもたちの未来へ向けた性教育  
④思春期編：「禁止の性教育」から  
対象：支援者 「一緒に考える性教育」へ！



担当講師：歌ちゃん（北海道）



11.27 Sun.

中

テーマ：月経を知ろう、話そう

対象：中高生



担当講師：まさきちゃん（新潟）



12.18 Sun.

### 受講いただいたみなさまの声

親子3人でのリモート講座  
初参加、開始前は少し緊張していま  
したが、終始リラックスして楽しく過  
ごせました。自宅で家族と一緒に  
学ぶのいいですね！

性教育が生活や人生全体に関わる  
ことだということを学ばせて頂いたので、  
仕事の利用見だけでなく、わが子へ自分と  
相手を大切にすることを伝えていきま  
いと思います。

SNSについて、まずは大人がルールや  
現状など、知ることが大切だとわかりました。  
知らない不安が増えて、子どもに対して必要  
以上に厳しくなってしまうかもしれません。

01

## 【令和4年度熊本子ども未来応援基金】 小学生保護者向け性教育動画配信事業

いずれ訪れる初経や精通について、どう伝えたらいいのかという疑問も、この動画を通して解消できるようサポート。また、話しづらい性の話もこの動画を機にできるようになり、子どもの成長を親子で楽しみに待てるようにと動画制作を実施。

【タイトル】初経・精通を親子で楽しみに待つ秘訣とは？！

【配信期間】2022年7月20日～9月30日

【対象】小学生およびその保護者・指導者



02

## 【令和4年度くまもと・わくわく基金】 幼児・小学生保護者向け性教育動画配信事業

幼児や小学生児童の保護者に対し、早期に性教育に取り組む大切さを理解してもらうことを目的としたオンライン講座を実施。

また、家庭性教育のモデル教材を制作・配信し、各家庭でスムーズに実施することができるようにサポート。

【テーマ】子どもの成長発達に応じた包括的性教育

【配信期間】2022年7月20日～10月31日

【対象】幼児・小学生およびその保護者・指導者



### ご報告

【動画再生回数】

①1309回再生

②750回再生

熊本市内外からの多くのみなさまにご視聴いただきました。

01



02



03

## 【令和4年度九州ろうきんNPO助成(3年継続)】 中高生向け冊子配布事業

中高生向けに「正しい性知識」を載せた冊子を制作。①この時期に知っておくべき性知識 ②妊娠したときの対応方法 ③性の相談場所の連絡先情報を記載予定。講座依頼や相談支援などで関わる中学高校の在籍生徒をはじめとする熊本県内の中高生、フリースクールや不登校支援団体の活動に参加する生徒、児童養護施設、子ども食堂など10代の子どもたちに一人でも多く配布予定。

### ご報告

冊子が完成いたしました！現在、講演を開催した学校や施設に配布しています。残り2年間で、配布先の声を取り入れ、冊子内容を改定しながらより良い冊子を作成していきます。

04

## 【休眠預金活用 2021年度新型コロナウイルス感染対応緊急支援助成事業】 未来輝く！いのちを慈しむハイブリット包括的性教育と相談事業

オンライン、オフラインで性について学べるような環境を整えるため、性教育本を施設や学校に無料配布。また、小学生向けの性教育サイトを制作し、オンライン、オフラインで包括的性教育を学べる環境を提供。絵本の無料配布は7月下旬より、依頼があった場所に配布開始。また、性教育サイトは8月に公開。

【テーマ】未来輝く！命を慈しむハイブリット包括的性教育と相談事業

【実施期間】2022年5月～2023年2月

【対象】小学生およびその保護者・指導者

### 進捗状況

絵本のお申込み先220箇所に絵本を配布とご希望の施設にて読み聞かせを行いました。また、性教育サイトを8月20日に公開されました。熊本県内での性教育に関するアンケートを実施中(今年いっぱいまで実施予定)。

親子で学べる  
性教育サイト



## 団体会員のご紹介

Supporters

ご支援いただきありがとうございます。

団体会員様のご寄付は、法人の主催講座を無料でご提供することにつながっています。

ご継続



ご新規



住み心地のいい家  
東宝ホーム株式会社



医療法人フェチタ  
前田産婦人科医院



サクセスリンク株式会社



## ご寄付のお願い

Request for Donation

みなさまのあたたかいご支援を  
お待ちしております。

## 会員のみなさまへ

Message

500円/月からご支援いただけます。会員様も寄付が可能です。



ご寄付は講座を開催される教育機関や主催者の金銭的負担の軽減につながります。

ご寄付の目安や使い方など、詳しくは左のQRコードからご覧いただけます。

※QRコードをスマホで読みとると寄付ページへつながります。

2022年12月をもちまして、「せいらん熊本会員のお部屋」を閉めさせていただきます。それに伴い、引き続き会員様とつながる場所として、当法人の公式LINEを使用いたします。

賛助会員・正会員・団体会員のみなさまの中で、まだ公式LINEのお友だち追加をされていない方は以下のQRコードより追加し、以下の内容をご送信ください。

①お名前(フルネーム漢字)

②正会員・賛助会員・団体会員の表示

※こちらに送られたメッセージは公開されません。

